



Informe de Comercialización

Instituto de Estudios Económicos

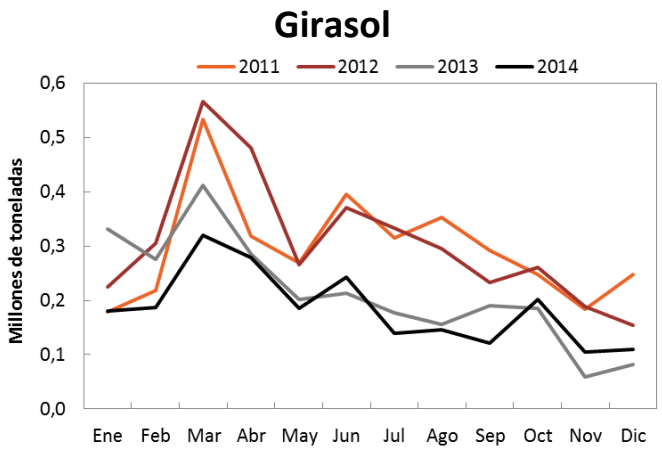
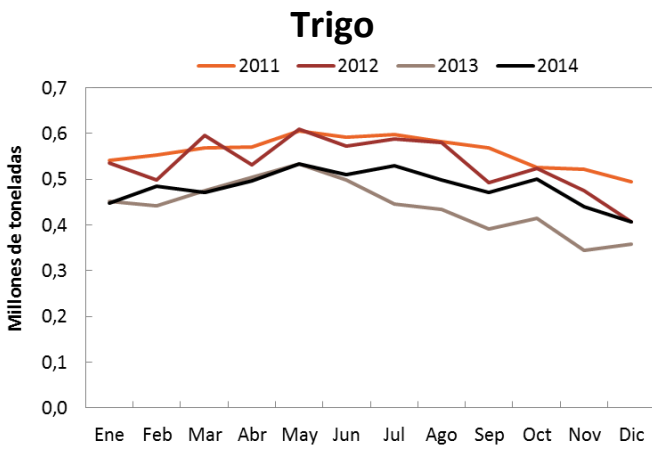
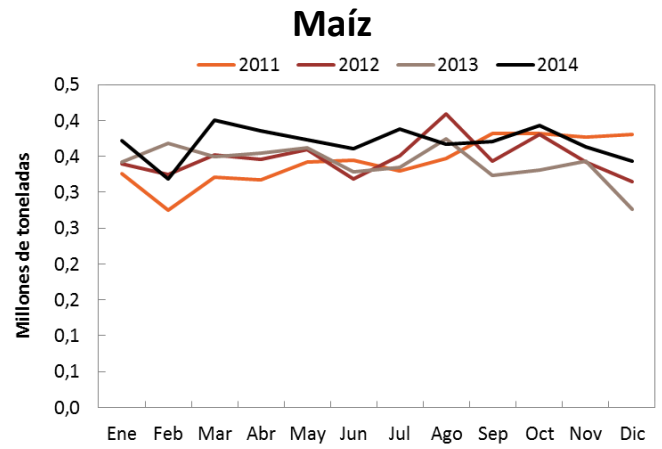
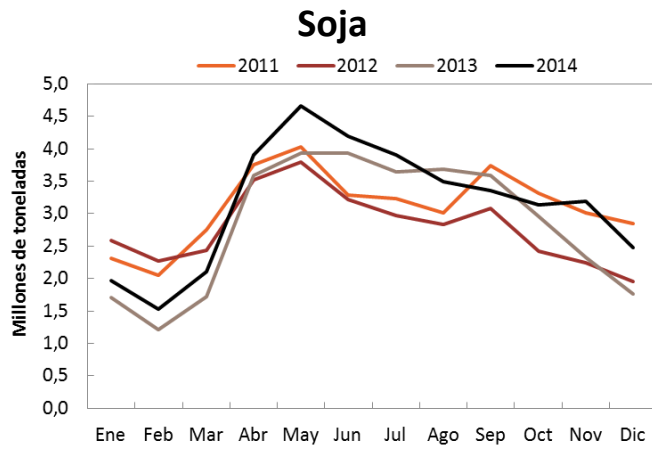


Resumen ejecutivo

- La **molienda de granos** desde principios de año hasta diciembre de 2014 presentó las siguientes variaciones con respecto al mismo período del año anterior: soja (+11.4%), maíz (+8.5%), trigo (+9.4%) y girasol (-13.7%).
- La **producción de aceites y subproductos**, hasta diciembre de 2014, presentó las siguientes variaciones respecto al mismo período del año pasado: para los subproductos de la soja (aceites +10.3%, pellets +8.0%) y los de girasol (aceites -12.7%, pellets -16.2%).
- Las **ventas externas de granos y subproductos** en el mes de enero presentaron las siguientes variaciones con respecto al mismo mes de 2014: para granos, +90.5%; para los subproductos, -16.3%, para los aceites la variación fue de +15.5%, mientras que para el biodiesel -38.5%.
- La **liquidación de divisas** presentó en febrero de 2015 una variación de -14.0% con respecto al mes anterior. Respecto al mismo mes del año pasado la variación fue de -50.6%.
- En cuanto a los **fletes marítimos** orientativos para granos en febrero de 2015, las diferencias con respecto al mes anterior son del -12.8% para el destino China; -11.9% para el destino Indonesia, -27.9% para el destino Holanda, -22.0% para Brasil y, por último, -15.0% para Egipto.
- Los **fletes por camión** en febrero de 2015 presentaron las siguientes variaciones con respecto al mismo mes del año anterior: 20 km +37.2%, 100 km +34.3%, 500 km +34.1%, 1000 km +35.9%.
- Los **diferenciales de precios** entre similares posiciones de distintas plazas de los Mercados de Futuros son los siguientes para el mes de diciembre: para el trigo +42.8%, para la soja +26.9% y para el maíz +25.7%.
- El **Índice de Precios de Materias Primas** de enero se ubicó en un valor de 154.8. En términos interanuales la variación es de -17.1%, e intermensualmente se observa una caída de -4.1%.



Molienda de granos



Fecha	Acumulado a diciembre de 2013	Acumulado a diciembre de 2014	Dif %
Soja	34.040	37.928	11,4%
Girasol	2.567	2.217	-13,7%
Trigo	5.292	5.788	9,4%
Maíz	4.090	4.437	8,5%

Fuente: DMA – Minagri. Millones de toneladas

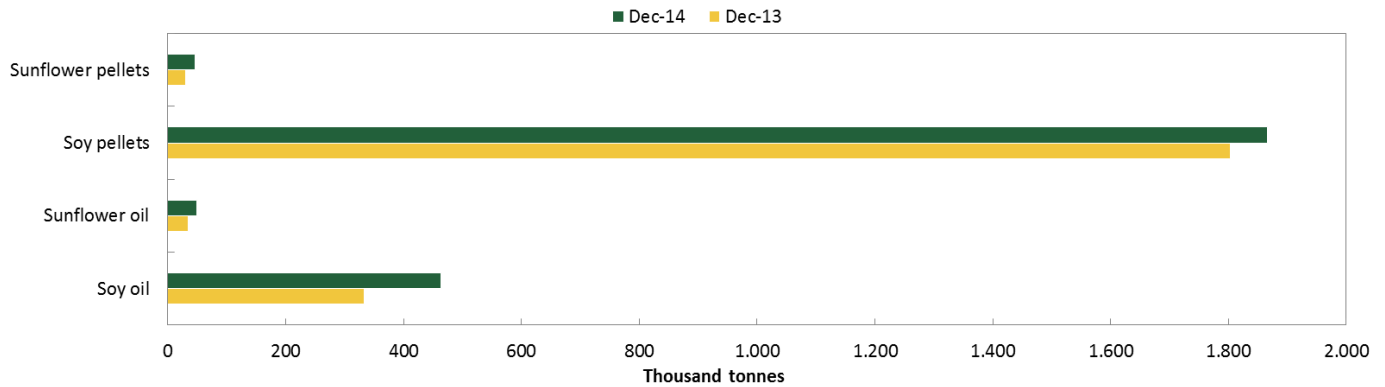
Producción de aceites y subproductos

	Acumulado Ene-Dic 2013	Acumulado Ene-Dic 2014	Variación
Aceite de soja	6.43	7.09	10.3%
Aceite de girasol	1.07	0.93	-12.7%
Pellets de soja	26.48	28.60	8.0%
Pellets de girasol	1.12	0.94	-16.2%

Fuente: DMA – Minagri. Millones de toneladas



Producción mensual



Fuente: DMA – Minagri

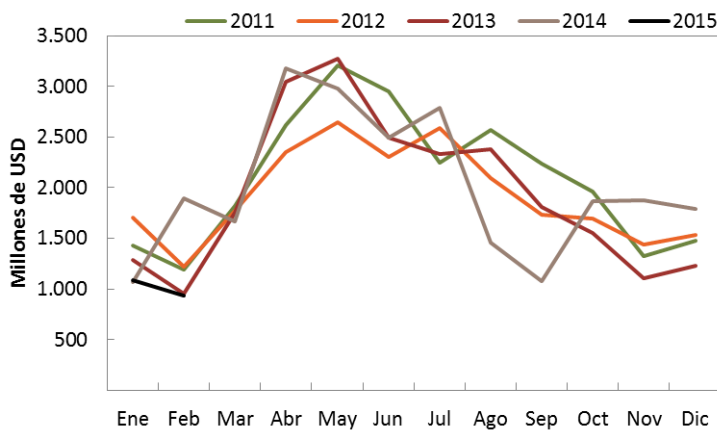
Comercio exterior de granos y subproductos

Producto	Acumulado Ene-Ene 2014	Acumulado Ene-Ene 2015	Variación
Granos	283	539	90,5%
Subproductos	865	724	-16,3%
Aceites	200	231	15,5%
Biodiesel	39	24	-38,5%

Fuente: INDEC. Intercambio Comercial Argentino. Nota: Miles de millones de dólares.

Granos incluye cebada, sorgo, trigo, maíz, soja y girasol; subproductos incluye harina de trigo, pellets de extracción de soja y de girasol y aceites incluye aceites de soja y girasol.

Liquidación de divisas de industriales de oleaginosos y exportadores de cereales

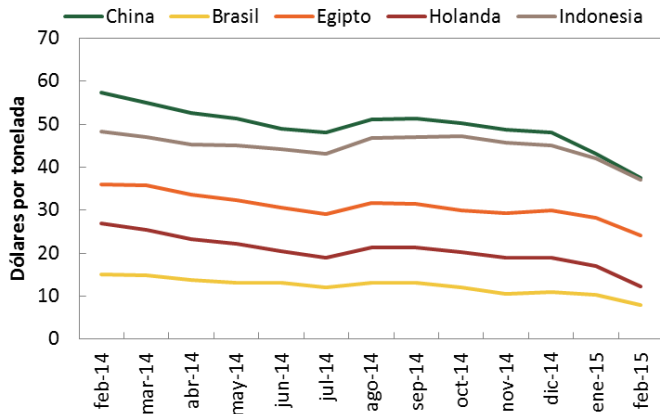


	USD
ene-15	1.086,9
feb-15	935,1
Variación m/m	-14,0%
feb-14	1.891,9
Variación a/a	-50,6%
Ene-Feb 14	2.022,0
Ene-Feb 13	2.960,9
Ene-Feb 12	2.233,2

Fuente: Elaboración propia en base a datos de CIARA



Flete marítimo orientativo para granos



Fecha	feb-15	ene-15	%	feb-14	%
China (1)	37,5	43,0	-12,8%	57,3	-34,6%
Indonesia	37,0	42,0	-11,9%	48,3	-23,4%
Brasil	8,0	10,3	-22,0%	15,0	-46,7%
Egipto (1)	24,0	28,3	-15,0%	36,0	-33,3%
Holanda (2)	12,3	17,0	-27,9%	27,0	-54,6%

Fuente: Elaboración propia a partir de Área Regímenes Especiales – DMA, MinAgri.

Nota: Dólares por tonelada (1) Barcos con porte de 40.000 toneladas. (2) Barcos con porte de 25.000 toneladas.

Flete por camión orientativo para granos

Kilómetros	feb-15	ene-15	%	feb-14	%
20	74,1	74,1	0,0%	54,0	37,2%
100	167,6	167,6	0,0%	124,8	34,3%
500	497,6	497,6	0,0%	371,0	34,1%
1000	937,9	937,9	0,0%	690,0	35,9%

Fuente: Área Regímenes Especiales – Dirección de Mercados Agroalimentarios, MinAgri.

Nota: Pesos por tonelada. Camiones con capacidad de carga de 30 toneladas.

Camiones arribados a puerto

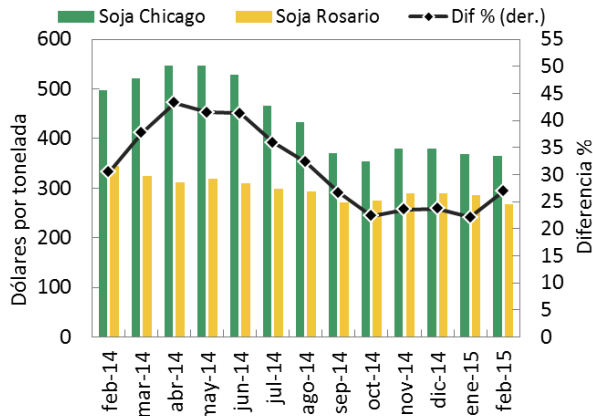
Puerto	feb-15	ene-15	%	feb-14	%
Rosario y zona	33.942	44.663	-24,0%	23.967	41,6%
Dársena y Buenos Aires	4.121	5.515	-25,3%	4.303	-4,2%
Necochea	2.768	6.861	-59,7%	7.476	-63,0%
Bahía Blanca	3.641	5.136	-29,1%	4.784	-23,9%

Fuente: Williams Entregas. Todos los puertos sorgo salvo B. Blanca Malta

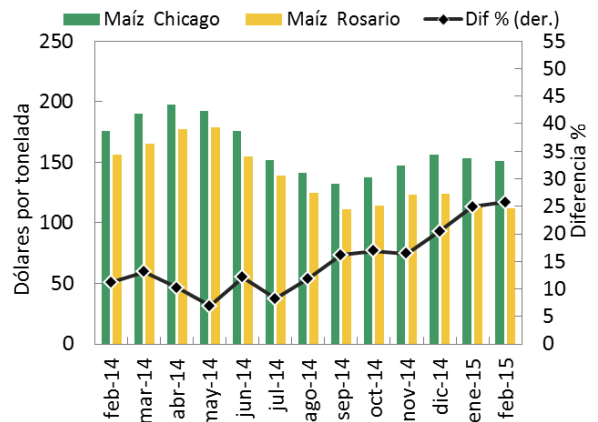


Diferencial de precios en mercados de futuros

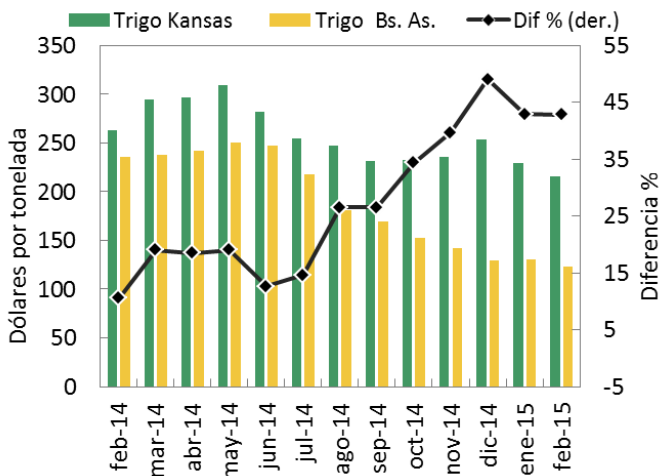
Soja



Maíz



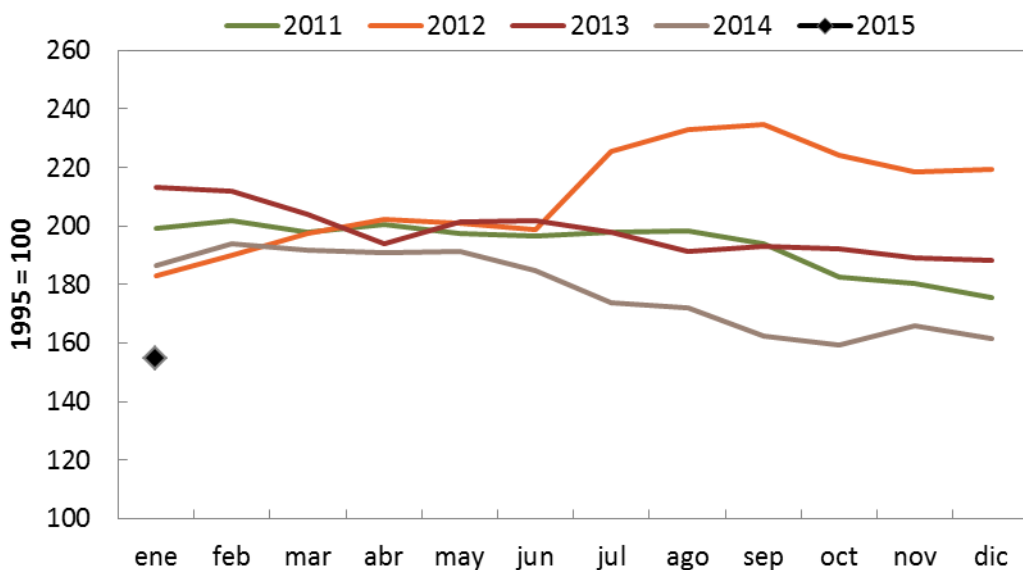
Trigo



Fuente: Elaboración propia en base a contratos correspondientes a similares posiciones de distintas plazas y los diferenciales de precios originados. La línea negra marca la diferencia porcentual entre los precios de la plaza internacional de referencia (Chicago o Kansas) y el de la plaza local (Rosario o Bs. As.).

Fuente: Elaboración propia partir de CBOT, KBOT, Mercado y Términos de Rosario y MATBA.

Índice de precios de las materias primas



Fuente: Elaboración propia en base a datos del Banco Central de la República Argentina. Base diciembre 1995 = 100